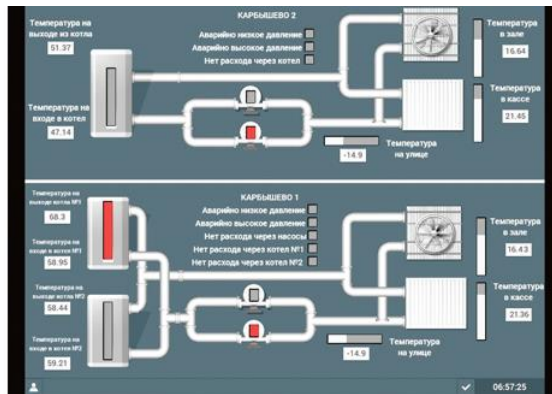


Автоматизированное тепло



На вокзалах станций Карбышево-1 и Карбышево-2 внедрена система автоматизации и диспетчеризации электродельного оборудования.

Реализация проекта завершена в декабре в рамках инвестиционной программы «Внедрение ресурсосберегающих технологий на железнодорожном транспорте». Отмечу, что дирекция пассажирских обустройств уделяет особое внимание вопросам энергоэффективного оборудования и современных средств и технологий на объектах пассажирской инфраструктуры.

Помимо оснащения современными системами регулирования подачи тепла и автоматизации, мы заменили морально устаревшее тепломеханическое оборудование и трубопроводы ИТП.

Теперь комфортный микроклимат в вокзальных помещениях создается практически без участия человека. Системы автоматически включают или отключают котельное оборудование в зависимости от температуры в зале ожидания и на рабочих местах билетных кассиров. Для обеспечения максимально комфортных условий для пассажиров в проект были дополнительно включены специальные теплообменники типа «вода/воздух», которые обогревают помещение, используя тепло системы отопления.

Диспетчер дирекции, не отходя от рабочего места, в онлайн-режиме отслеживает все необходимые параметры системы отопления: температуру теплоносителя в подающем и обратном трубопроводах, состояние работы котлов и теплообменников в зале ожидания, а также температуру как наружного воздуха, так и внутри помещений.

Своеобразная изюминка проекта – возможность построения визуально понятных графиков работы системы за любой прошедший период, применяя посуточные, почасовые или поминутные шкалы времени. На графиках можно легко отследить, когда оборудование работало, а когда находилось в режиме ожидания. Но самое главное – эта опция позволяет отследить фактическую температуру внутри помещений, при необходимости настроив систему автоматизации или отрегулировав систему отопления.

При срабатывании аварийно-предупредительной сигнализации система мгновенно отправляет СМС-уведомление на телефонные номера руководителей участка, что позволяет максимально оперативно принять меры по восстановлению ее работоспособности.

Дирекция не будет останавливаться на достигнутом. Уже сейчас ведется работа по внедрению системы контроля за температурой в зале ожидания на вокзале Среднесибирская для вывода сигнала на сервер. Последний установлен за счет реализованного инвестиционного мероприятия по диспетчеризации котельных.

Дмитрий Суханов, начальник дирекции пассажирских обустройств

<http://www.gudok.ru/zdr/180/?ID=1408398>