

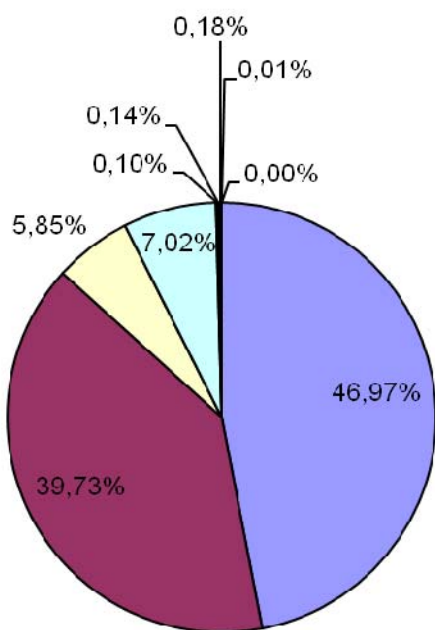
ПЕРВИННІ ДЖЕРЕЛА ЕНЕРГОНОСІЇВ

Шановні споживачі

З метою реалізації Ваших прав на отримання інформації щодо тарифів на електричну енергію ДП «Одеська залізниця» надає інформацію щодо частки кожного джерела енергії у загальній структурі обсягу купленої електричної енергії за обсягом виробництва та вартості у 2012 році, а саме:

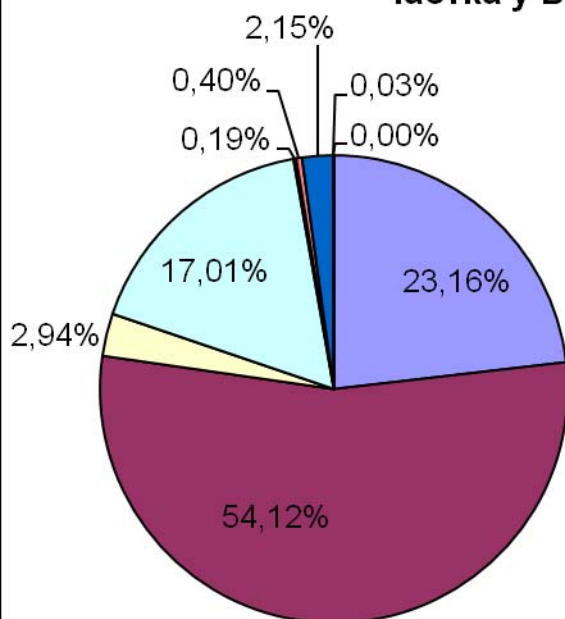
Первинні енергоносії	Частка в обсягах виробництва електричної енергії	Частка у вартості електричної енергії
Атомні електростанції (АЕС)	46,97%	23,16%
Генеруючі компанії теплових електростанцій (ГК ТЕС)	39,73%	54,12%
Гідроелектростанції (ГЕС) (крім малих)	5,85%	2,94%
Теплоелектроцентраль (ТЕЦ)	7,02%	17,01%
Альтернативні джерела енергії		
Гідроелектростанції (ГЕС) (малі)	0,10%	0,19%
Вітряні електростанції (ВЕС)	0,14%	0,40%
Сонячна енергія	0,18%	2,15%
Біомаса	0,01%	0,03%
Інші	0,00%	0,00%
Всього	100%	100%

Частка в обсягах виробництва



- Атомні електростанції (АЕС)
- Генеруючі компанії теплових електростанцій (ГК ТЭС)
- Гідроелектростанції (ГЕС) (крім малих)
- Теплоелектроцентрально (ТЕЦ)
- Гідроелектростанції (ГЕС) (малі)
- Вітряні електростанції (ВЕС)
- Сонячна енергія
- Біомаса
- Інші

Частка у вартості електроенергії



- Атомні електростанції (АЕС)
- Генеруючі компанії теплових електростанцій (ГК ТЭС)
- Гідроелектростанції (ГЕС) (крім малих)
- Теплоелектроцентрально (ТЕЦ)
- Гідроелектростанції (ГЕС) (малі)
- Вітряні електростанції (ВЕС)
- Сонячна енергія
- Біомаса
- Інші

Інформація буде змінюватися на початку кожного року.